

互动投影系统(地面互动)使用说明

一、应用环境

适用于 windows7、windows8、windows10 的 32 和 64 位操作系统(条件允许建议使用 Win10 1703 版 64 位操作系统)。

二、硬件列表

投影机、摄像头、激光器、HDMI 线、加密狗、键鼠、USB 延长线、控制主机、吊架、幕布。

三、互动系统安装(硬件+软件)

硬件安装：

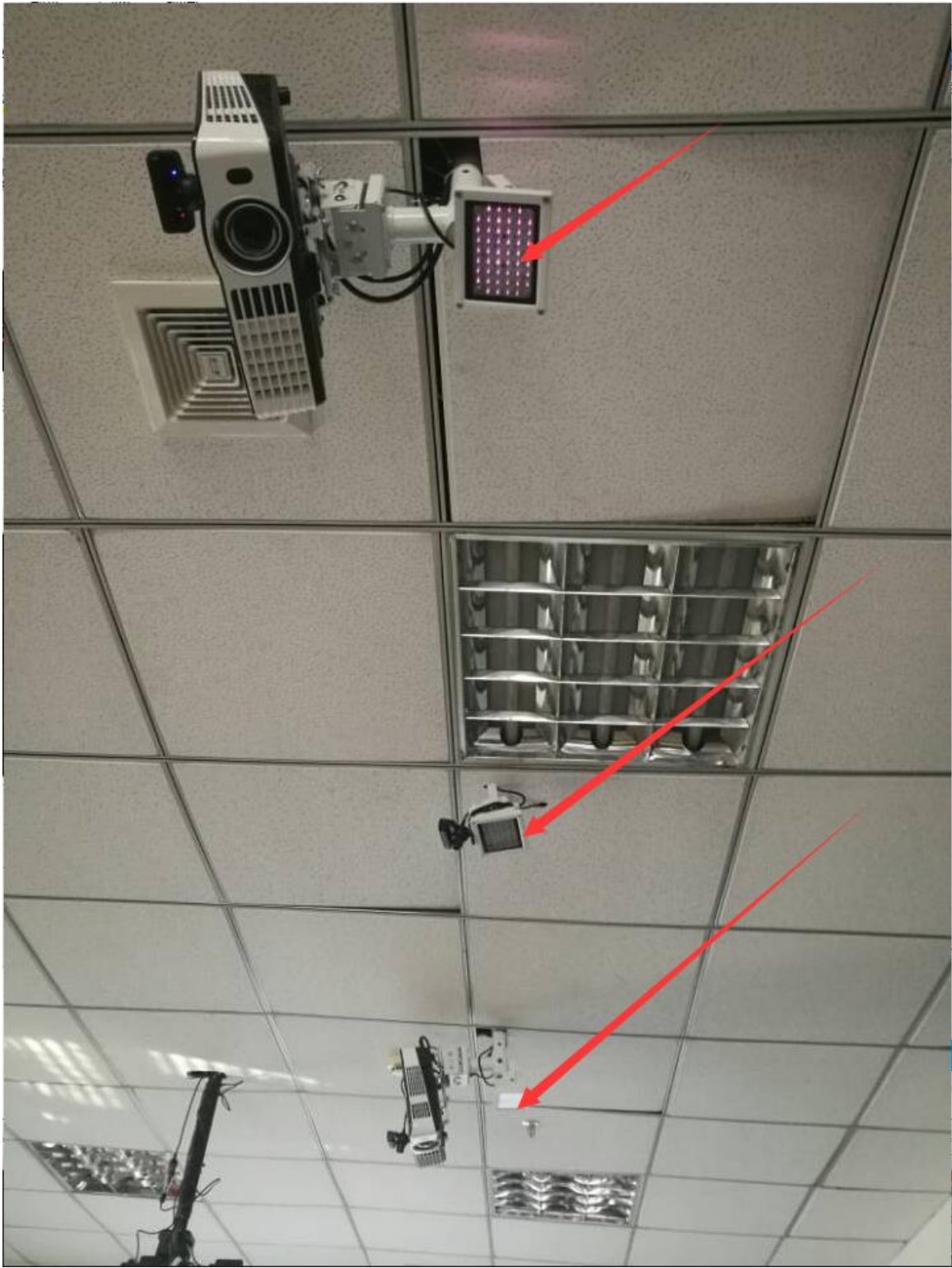
1. 先把投影机根据自己需要的安装方式固定好（正投吊装）
2. 把感应摄像头固定在投影机上，镜头方向跟投影机镜头方向一致，摄像头把整个投影画面覆盖。





3. 开启投影机确定好投影画面大小后，根据需要在投影画面的上方安装固定好对应数量的激光器，激光器的发射口分别向下对着投影画面，安装方式如下图。

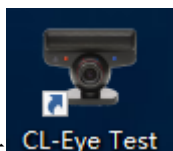
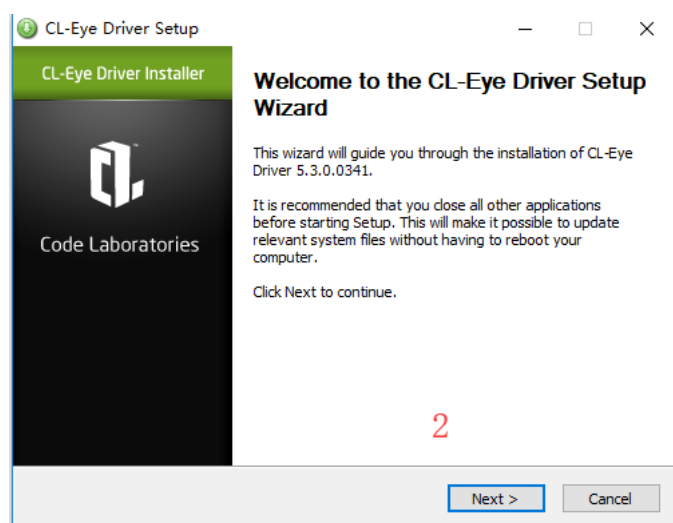
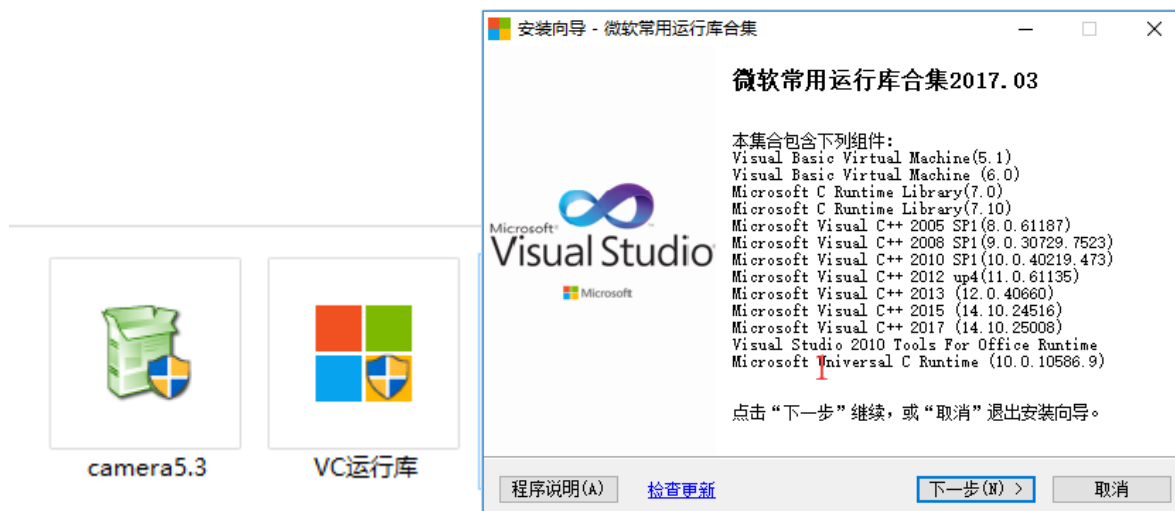




原理:就是为了给投影画面覆盖一层红外层,当被覆盖的红外层被人或者其他物体遮挡住时就会触发鼠标点击或者移动事件(既被识别);

软件安装:

1. 先安装好互动系统所必须的运行环境和驱动（先安装 VC 运行库，再安装摄像头驱动）



2. 装好软件后打开驱动摄像头 **CL-Eye Test** 可以预览一下摄像头是否把投影画面覆盖到:人走到投影画面前用手触摸投影四个角是否有白光打到手背上，如果没有就要打开互动系统软件重新设置,方法如下。

打开设置



打开视频设置



打开重新布局



单击清除布局

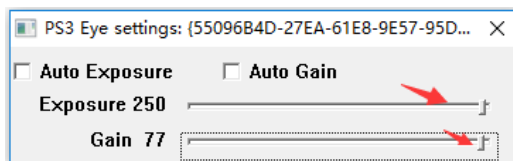
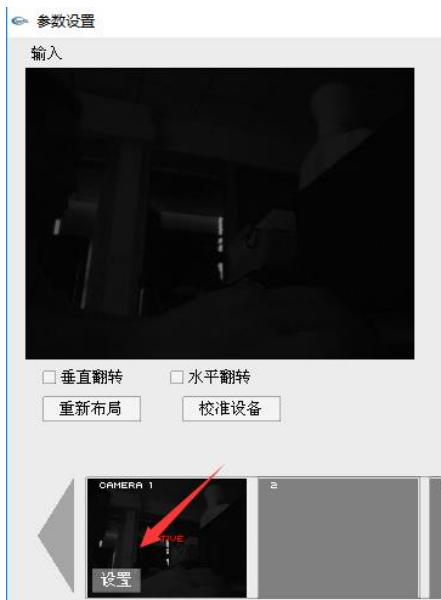


建立新布局将视频画面拖动到布局列表一一对应



注:图中布局参数表示激光器的排布方式,比如横向:3,纵向:2, 激光器排布为 3 行 2 列共 6 个.

用调整参数的方法查看对应的摄像头画面



把 GAIN 值调到最大就可以看到是否有白光打到手背上.

单击保存布局



3. 校准：进入校准模式前为避免干扰（CTRL+ALT+P）先停止识别，校准完再开启识别（CTRL+ALT+O）。

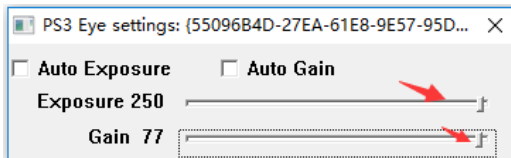


点击校准设备进入校准模式



校准方法：走到投影画面下用红外教鞭或者手垂直于地上的红圈（此时应该看到红外光打到手上）把鼠标移动到手背上的白光点击“确定放好”，以此类推把剩下的所有点校准完后退出校准模式，此时校准完成。

查看灵敏度：按住 CTRL+ALT+O，开启识别看灵敏度，根据需要调此下图两个参数就可以完成自己想要的灵敏度了。



4. 添加播放计划程序：把需要播放的 exe 应用文件添加到列表中



5. 设置是否开机启动



注： CTRL+ALT+O 开启识别
CTRL+ALT+P 停止识别

至此，所有安装设置完成！

6. 投影播放 exe 应用文件：回到初始页面单击下图中的循环按钮就可以播放已经添加好的 exe 应用文件了。

